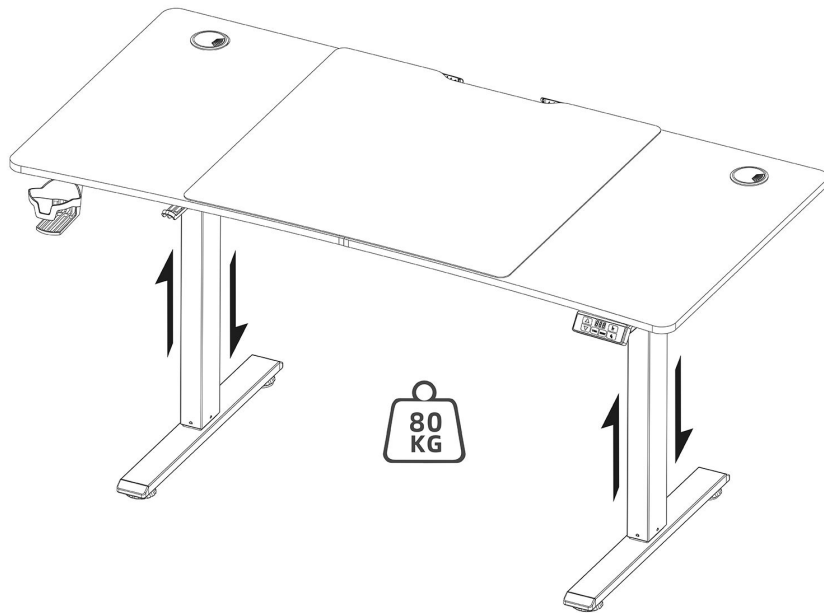




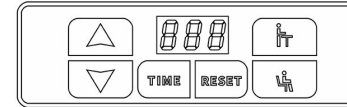
ULTRADESK®

LEVEL

ANLEITUNG



1. Betriebsspannung: AC100~240V, frequenz 50/60HZ.
2. Betriebstemperatur: -10~40°C.
3. Bitte überprüfen Sie vor Gebrauch, ob alle Stromleitungen vollständig angeschlossen und fest sind.
4. Überprüfen Sie vor der Verwendung die Umgebung und stellen Sie sicher, dass sich über oder unter dem Schreibtisch keine Hindernisse befinden.
5. Dieses Produkt darf nicht von Kindern verwendet werden. Aufsicht durch Erwachsene ist erforderlich.
6. Nicht verwenden, wenn Kabel (elektrische Teile) beschädigt sind.
7. Das Produkt ist nicht für den Gebrauch im bewegten Zustand geeignet. Wenn Sie es verschieben müssen, bitte verhindern Sie, dass es beschädigt wird.
8. Es ist normal, dass ein leichtes Zittern auftritt, wenn sich der Schreibtisch zu heben und zu senken beginnt. Die Lebensdauer wird dadurch nicht beeinträchtigt.



Resetvorgang

- * Wenn Sie den Tisch zum ersten Mal starten oder wenn eine Fehlfunktion auftritt, gehen Sie wie folgt vor:
 - ◆ Trennen Sie das Netzkabel und die Schnittstellenkabel und schließen Sie sie dann wieder an.
 - ◆ Halten Sie RST gedrückt " ⏻ " 3 Sekunden lang, bis „---“ auf dem Display erscheint, dann die Taste loslassen. Das Bedienfeld startet den automatischen Hebe- und Senkengang. Wenn sich der Desktop nicht mehr bewegt, ist der Reset-Vorgang abgeschlossen.

Heben und Senken

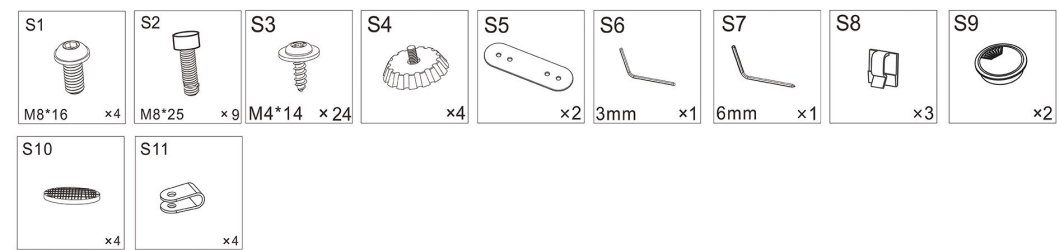
- ◆ Drücke " ⬆ " , die Tischplatte beginnt sich in die höchstzulässige Position zu heben.
- ◆ Drücke " ⬇ " , die Tischplatte sich auf die niedrigste zulässige Position abzusenken.
- ◆ Das Display blinkt, wenn Sie die Taste " ⬆ " für 3 Sekunden drücken, nach Loslassen der Taste hebt sich der Schreibtisch automatisch in die höchste Position und kann jederzeit durch Drücken einer beliebigen Taste gestoppt werden.
- ◆ Das Display blinkt, wenn Sie die Taste " ⬇ " für 3 Sekunden drücken, nach Loslassen der Taste hebt sich der Schreibtisch automatisch in die niedrigste Position und kann jederzeit durch Drücken einer beliebigen Taste gestoppt werden.

Speichern der Einstellungen

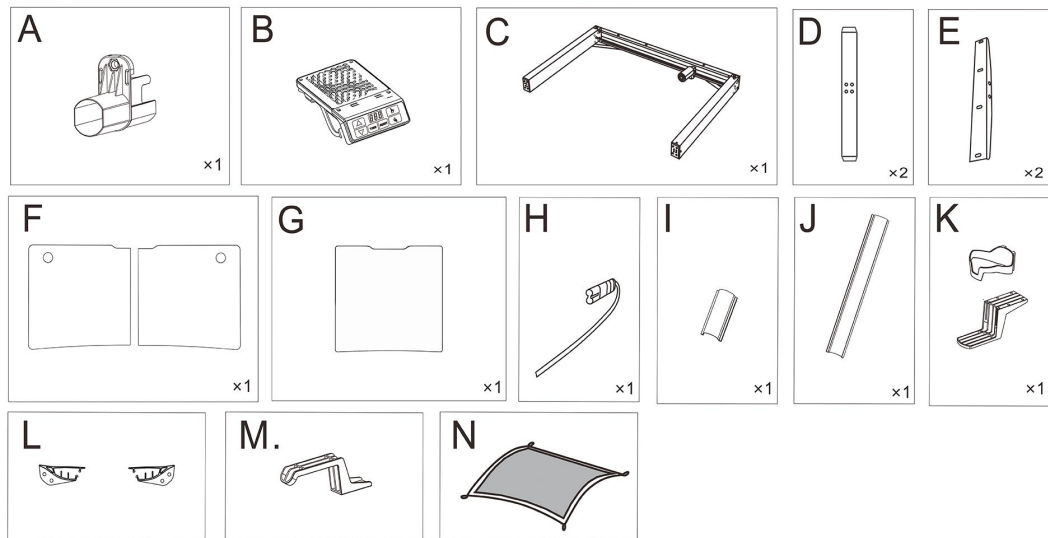
- ◆ Drücke und halte " ⬆ " für 3s, die Anzeige blinkt und die Stehposition wird gespeichert.
- ◆ Drücke und halte " ⬇ " für 3s, die Anzeige blinkt und die Sitzposition wird gespeichert.
- ◆ Stehposition aktivieren: drücke Taste " ⬆ " , die Tischplatte positioniert sich automatisch in der gespeicherten Stehposition und kann durch Drücken von beliebiger Taste gestoppt werden.
- ◆ Sitzposition aktivieren: drücke Taste " ⬇ " , die Tischplatte positioniert sich automatisch in der gespeicherten Sitzposition und kann durch Drücken von beliebiger Taste gestoppt werden.

Zeitmessung (Countdown-System)

- ◆ Das Countdown-System bietet 3 Optionen: T30 = 30 Minuten, T45 = 45 Minuten, T60 = 60 Minuten.
- ◆ Starten Sie den Countdown durch kurzes Drücken der Taste " ⏻ " - Display zeigt die ausgewählte Option an - 30/45/60, der Countdown beginnt nach Auswahl der Option.
- ◆ Stoppen des Countdowns:
 1. Drücke " ⏻ " und das Display zeigt eine Zahl.
 2. Wenn der Countdown abgelaufen ist, blinkt der Chr-Code eine Minute lang im Display. Zum Beenden drücken Sie eine beliebige Taste.
 3. Falls der Benutzer nicht reagiert, wird der Countdown automatisch nach 3 Erinnerungen abgeschlossen. Die Erinnerungen werden im Zeitabstand von 5 Minuten aktiviert.

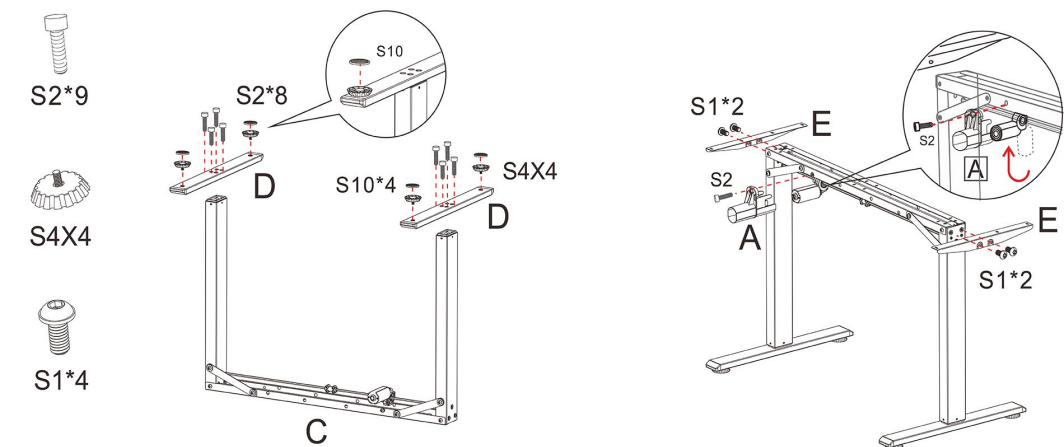


• TEILE UND ZUBEHÖR



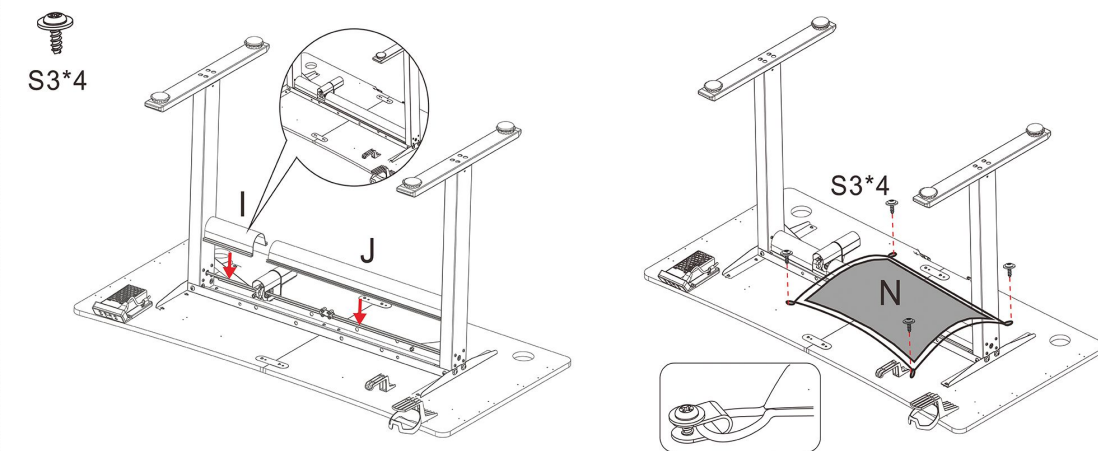
• BAUANLEITUNG

1

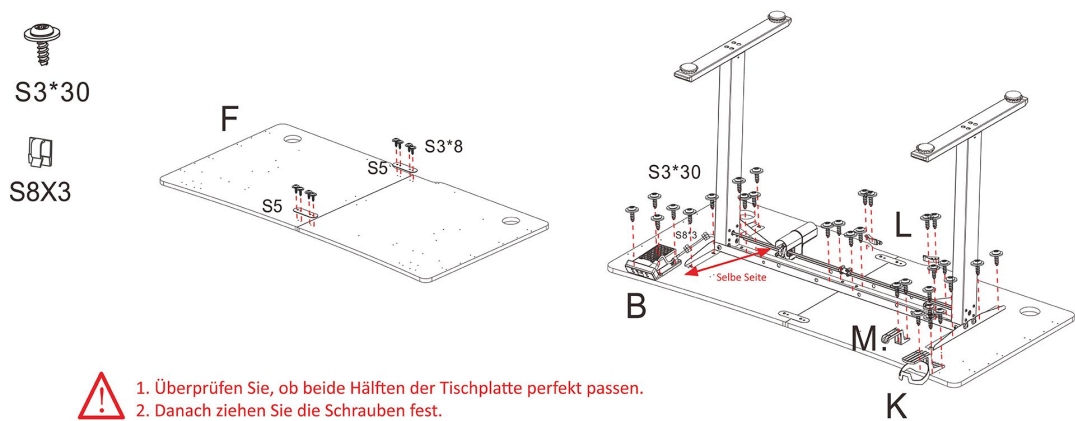
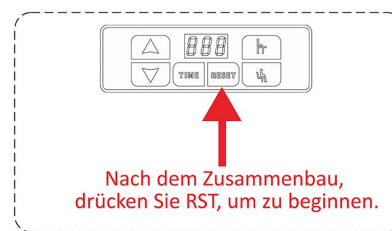
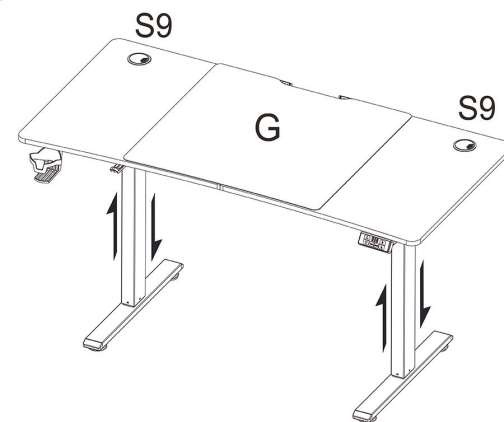


Stellen Sie sicher, dass beide Beine senkrecht zum Verbindungs balken stehen. Danach ziehen Sie alle Schrauben fest.

3



4



1. Überprüfen Sie, ob beide Hälften der Tischplatte perfekt passen.
 2. Danach ziehen Sie die Schrauben fest.